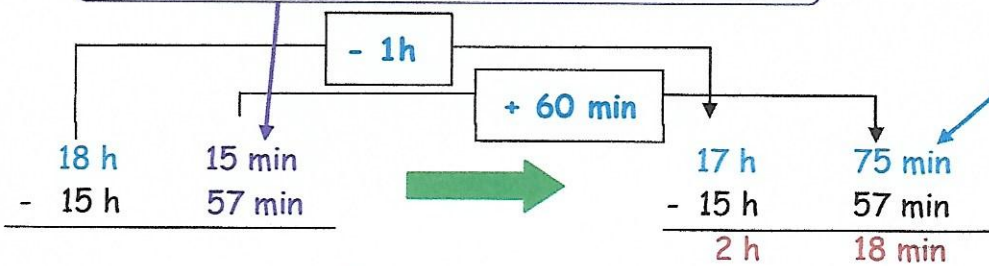


 Pour la **soustraction**, il faut soustraire séparément les minutes puis ensuite les heures.

On ne peut pas retrancher 57 minutes à 15 minutes.



On transforme alors une heure (des 18 heures) en minutes : il y a maintenant $60 + 15 = 75$ minutes et il ne reste que 17 heures.

Le voyage a duré 2 h 18.